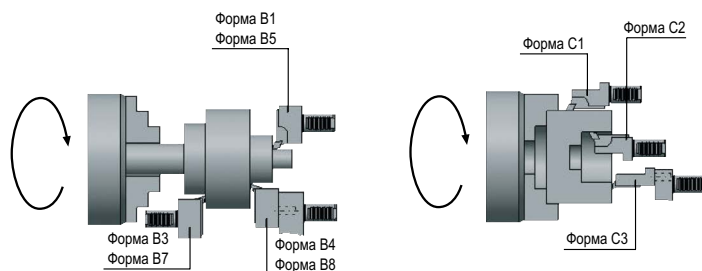


## Резцедержатели для токарных станков с ЧПУ по DIN 69880 (VDI 3425, ГОСТ 24900-81)

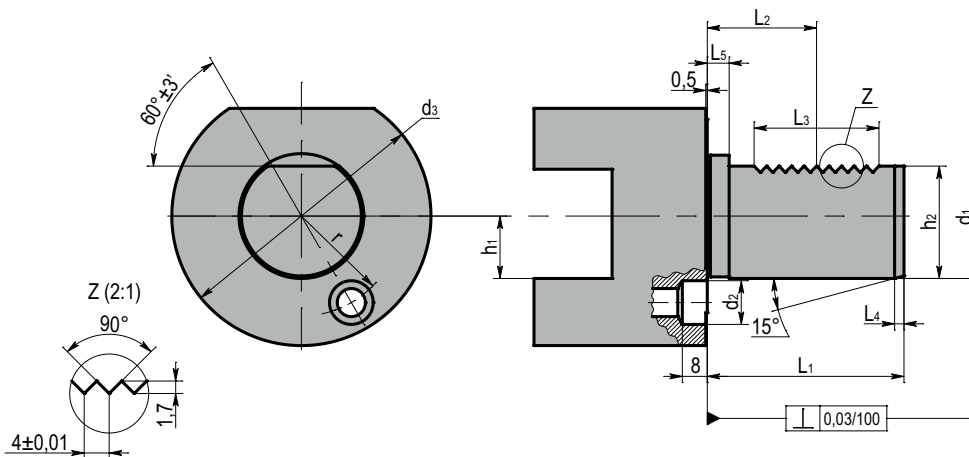
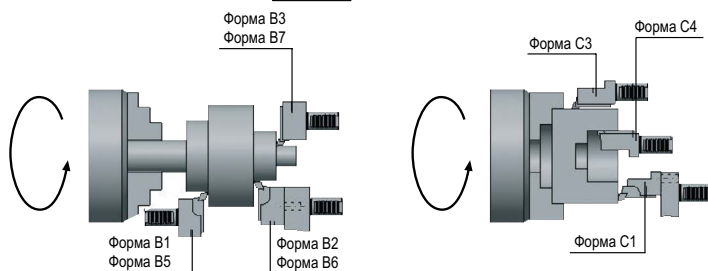
- Радиальные резцедержатели
- Аксиальные резцедержатели
- Универсальные резцедержатели
- Держатели для свёрл с МНП
- Держатели для расточных резцов
- Цанговые патроны
- Держатели для инструмента с конусом Морзе
- Заготовки призматические
- Заготовки цилиндрические
- Держатели отрезных лезвий
- Заглушки



Резцедержатели, применяемые при левом вращении шпинделя (по часовой стрелке)



Резцедержатели, применяемые при правом вращении шпинделя (против часовой стрелки)



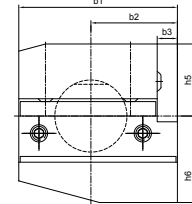
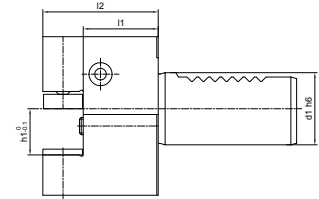
Размеры, мм										
$d_1 h_6$	$h_1 \max$	$d_2$	$d_3$	$h_2 \pm 0,1$	$r \pm 0,02$	$L_1 \max$	$L_2 \pm 0,05$	$L_3 \min$	$L_4^{+1}$	$L_5$
16	12	8	40	15	14,5	32	12,7	16	2	3,5
20	16	10	50	18	18	40	21,7	24	2	7
25	16	10	58	23,5	21	48	21,7	24	2	7
30	20	14	68	27	25	55	29,7	40	2	7
40	25	14	83	36	32	63	29,7	40	3	7
50	32	16	98	45	37	78	35,7	48	3	8
60	32	16	123	55	48	94	43,7	56	4	10
80	40	20	158	72	65	124	49,7	80	4	10

<p><b>E-8.4</b></p>  <p>Форма В1 – правый</p>	<p><b>E-8.4</b></p>  <p>Форма В2 – левый</p>	<p><b>E-8.5</b></p>  <p>Форма В3 – правый</p>	<p><b>E-8.5</b></p>  <p>Форма В4 – левый</p>
<p><b>E-8.6</b></p>  <p>Форма В5 – правый</p>	<p><b>E-8.6</b></p>  <p>Форма В6 – левый</p>	<p><b>E-8.7</b></p>  <p>Форма В7 – правый</p>	<p><b>E-8.7</b></p>  <p>Форма В8 – левый</p>
<p><b>E-8.8</b></p>  <p>Форма С1 - правый</p>	<p><b>E-8.8</b></p>  <p>Форма С2 - левый</p>	<p><b>E-8.9</b></p>  <p>Форма С3 - правый</p>	<p><b>E-8.9</b></p>  <p>Форма С4 - левый</p>
<p><b>E-8.10</b></p>  <p>Форма D1</p>	<p><b>E-8.10</b></p>  <p>Форма D2</p>	<p><b>E-8.11</b></p>  <p>Форма E1</p>	<p><b>E-8.12</b></p>  <p>Форма E2</p>
<p><b>E-8.14</b></p>  <p>Форма E4</p>	<p><b>E-8.15</b></p>  <p>Держатель для расточных резцов двойной отогнутый, правый</p>	<p><b>E-8.15</b></p>  <p>Держатель для расточных резцов двойной отогнутый, левый</p>	<p><b>E-8.15</b></p>  <p>Форма F1</p>
<p><b>E-8.16</b></p>  <p>Форма A1</p>	<p><b>E-8.16</b></p>  <p>Форма A2</p>	<p><b>E-8.17</b></p>  <p>Держатель отрезных лезвий, правый</p>	<p><b>E-8.17</b></p>  <p>Держатель отрезных лезвий, левый</p>

<p><b>E-8.17</b></p>  <p>Держатель отрезных лезвий перевернутый, правый</p>	<p><b>E-8.18</b></p>  <p>Держатель отрезных лезвий перевернутый, левый</p>	<p><b>E-8.18</b></p>  <p>Форма Z2</p>
<p><b>E-12</b></p>  <p>Запасные части и аксессуары</p>	<p><b>E-13</b></p>  <p>Техническая информация</p>	

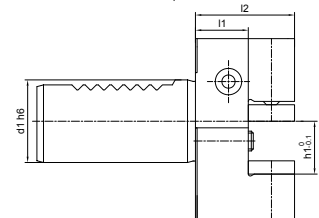
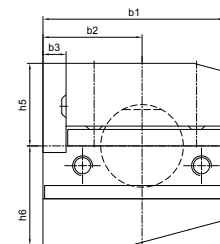
## Резцедержатель радиальный короткий Форма В1 – правый

Обозначение		d1, мм	b1, мм	b2, мм	b3, мм	h1, мм	h5, мм	h6, мм	l1, мм	l2, мм
B1-16x12x24	○	16	42	23	5	12	20	22	13	24
B1-16x12x34	○	16	42	23	5	12	20	22	23	34
B1-20x16x30	○	20	55	30	7	16/12	25	30	16	30
B1-20x16x40	○	20	55	30	7	16/12	25	30	26	40
B1-25x16x30	○	25	55	30	7	16/12	25	30	16	30
B1-25x16x40	○	25	55	30	7	16/12	25	30	26	40
B1-30x20x40	○	30	70	35	10	20/12	28	38	22	40
B1-30x20x60	○	30	70	35	10	20/12	28	38	42	60
B1-40x25x44	○	40	85	42,5	12,5	25/20	32,5	48	22	44
B1-50x32x55	○	50	100	50	16	32/25	35	60	30	55
B1-60x32x60	○	60	125	62,5	16	32/25	42,5	62,5	30	60
B1-80x40x75	○	80	160	80	20	40/32	55	80	40	75



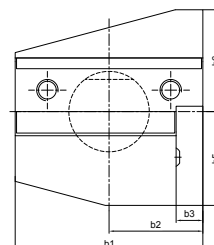
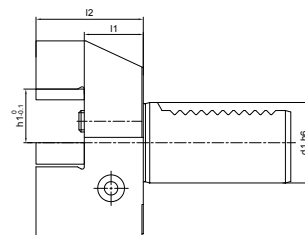
## Резцедержатель радиальный короткий Форма В2 – левый

Обозначение		d1, мм	b1, мм	b2, мм	b3, мм	h1, мм	h5, мм	h6, мм	l1, мм	l2, мм
B2-16x12x24	○	16	42	23	5	12	20	22	13	24
B2-16x12x34	○	16	42	23	5	12	20	22	23	34
B2-20x16x30	○	20	55	30	7	16/12	25	30	16	30
B2-20x16x40	○	20	55	30	7	16/12	25	30	26	40
B2-25x16x30	○	25	55	30	7	16/12	25	30	16	30
B2-25x16x40	○	25	55	30	7	16/12	25	30	26	40
B2-30x20x40	○	30	70	35	10	20/16	28	38	22	40
B2-30x20x60	○	30	70	35	10	20/16	28	38	42	60
B2-40x25x44	○	40	85	42,5	12,5	25/20	32,5	48	22	44
B2-50x32x55	○	50	100	50	16	32/25	35	60	30	55
B2-60x32x60	○	60	125	62,5	16	32/25	42,5	62,5	30	60
B2-80x40x75	○	80	160	80	20	40/32	55	80	40	75



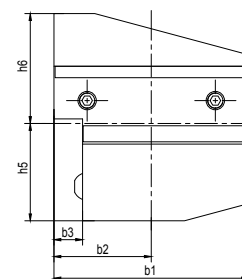
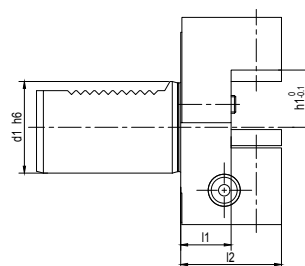
### Резцедержатель радиальный перевёрнутый короткий Форма В3 – правый

Обозначение	d1, мм	b1, мм	b2, мм	b3, мм	h1, мм	h5, мм	h6, мм	l1, мм	l2, мм	
B3-16x12x24	○	16	42	23	5	12	20	22	13	24
B3-16x12x34	○	16	42	23	5	12	20	22	23	34
B3-20x16x30	○	20	55	30	7	16/12	25	30	16	30
B3-20x16x40	○	20	55	30	7	16/12	25	30	26	40
B3-25x16x30	○	25	55	30	7	16/12	25	30	16	30
B3-25x16x40	○	25	55	30	7	16/12	25	30	26	40
B3-30x20x40	○	30	70	35	10	20/16	25	38	22	40
B3-30x20x60	○	30	70	35	10	20/16	35	38	42	60
B3-40x25x44	○	40	85	42,5	12,5	25/20	42,5	48	22	44
B3-50x32x55	○	50	100	50	16	32/25	50	60	30	55
B3-60x32x60	○	60	125	62,5	16	32/25	62,5	62,5	30	60
B3-80x40x75	○	80	160	80	20	40/32	80	80	40	75



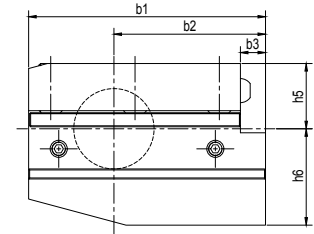
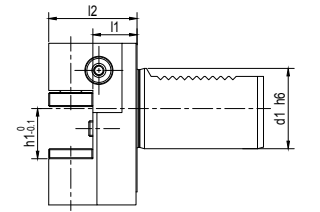
### Резцедержатель радиальный перевёрнутый короткий Форма В4 – левый

Обозначение	d1, мм	b1, мм	b2, мм	b3, мм	h1, мм	h5, мм	h6, мм	l1, мм	l2, мм	
B4-16x12x24	○	16	42	23	5	12	20	22	13	24
B4-16x12x34	○	16	42	23	5	12	20	22	23	34
B4-20x16x30	○	20	55	30	7	16/12	25	30	16	30
B4-20x16x40	○	20	55	30	7	16/12	25	30	26	40
B4-25x16x30	○	25	55	30	7	16/12	25	30	16	30
B4-25x16x40	○	25	55	30	7	16/12	25	30	26	40
B4-30x20x40	○	30	70	35	10	20/16	35	38	22	40
B4-30x20x60	○	30	70	35	10	20/16	35	38	42	60
B4-40x25x44	○	40	85	42,5	12,5	25/20	42,5	48	22	44
B4-50x32x55	○	50	100	50	16	32/25	50	60	30	55
B4-60x32x60	○	60	125	62,5	16	32/25	62,5	62,5	30	60
B4-80x40x75	○	80	160	80	20	40/32	80	80	40	75



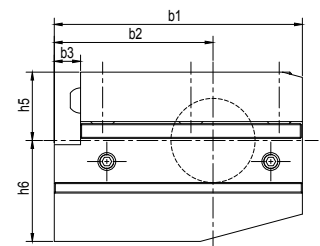
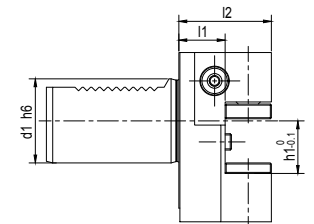
### Резцедержатель радиальный удлиненный Форма В5 – правый

Обозначение		d1, мм	b1, мм	b2, мм	b3, мм	h1, мм	h5, мм	h6, мм	l1, мм	l2, мм
B5-16x12x24	○	16	58	39	5	12	20	22	13	24
B5-16x12x34	○	16	58	39	5	12	20	22	23	34
B5-20x16x30	○	20	75	50	7	16/12	25	30	16	30
B5-20x16x40	○	20	75	50	7	16/12	25	30	26	40
B5-25x16x30	○	25	75	50	7	16/12	25	30	16	30
B5-25x16x40	○	25	75	50	7	16/12	25	30	26	40
B5-30x20x40	○	30	100	65	10	20/16	28	38	22	40
B5-30x20x60	○	30	100	65	10	20/16	28	38	42	60
B5-40x25x44	○	40	118	75,5	12,5	25/20	32,5	48	22	44
B5-50x32x55	○	50	130	80	16	32/25	35	60	30	55
B5-60x32x60	○	60	145	82,5	16	32/25	42,5	62,5	30	60
B5-80x40x75	○	80	190	110	20	40/32	55	80	40	75



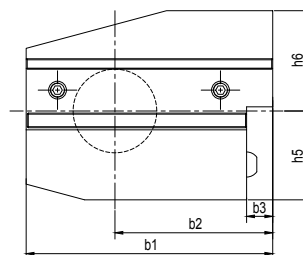
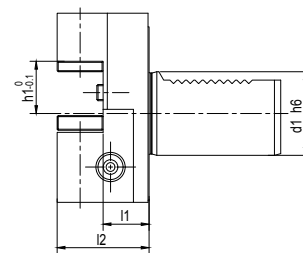
### Резцедержатель радиальный удлиненный Форма В6 – левый

Обозначение		d1, мм	b1, мм	b2, мм	b3, мм	h1, мм	h5, мм	h6, мм	l1, мм	l2, мм
B6-16x12x24	○	16	58	39	5	12	20	22	13	24
B6-16x12x34	○	16	58	39	5	12	20	22	23	34
B6-20x16x30	○	20	75	50	7	16/12	25	30	16	30
B6-20x16x40	○	20	75	50	7	16/12	25	30	26	40
B6-25x16x30	○	25	75	50	7	16/12	25	30	16	30
B6-25x16x40	○	25	75	50	7	16/12	25	30	26	40
B6-30x20x40	○	30	100	65	10	20/16	28	38	22	40
B6-30x20x60	○	30	100	65	10	20/16	28	38	42	60
B6-40x25x44	○	40	118	75,5	12,5	25/20	32,5	48	22	44
B6-50x32x55	○	50	130	80	16	32/25	35	60	30	55
B6-60x32x60	○	60	145	82,5	16	32/25	42,5	62,5	30	60
B6-80x40x75	○	80	190	110	20	40/32	55	80	40	75



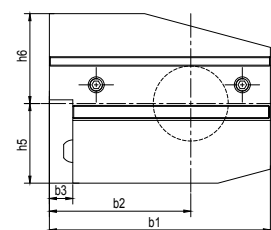
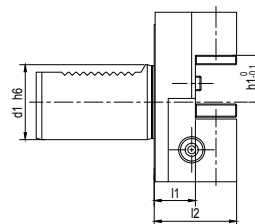
### Резцедержатель радиальный перевернутый удлинённый Форма В7 – правый

Обозначение	d1, мм	b1, мм	b2, мм	b3, мм	h1, мм	h5, мм	h6, мм	l1, мм	l2, мм	
B7-16x12x24	○	16	58	39	5	12	20	22	13	24
B7-16x12x34	○	16	58	39	5	12	20	22	23	34
B7-20x16x30	○	20	75	50	7	16/12	25	30	16	30
B7-20x16x40	○	20	75	50	7	16/12	25	30	26	40
B7-25x16x30	○	25	75	50	7	16/12	25	30	16	30
B7-25x16x40	○	25	75	50	7	16/12	25	30	26	40
B7-30x20x40	○	30	100	65	10	20/16	35	38	22	40
B7-30x20x60	○	30	100	65	10	20/16	35	38	42	60
B7-40x25x44	○	40	118	75,5	12,5	25/20	42,5	48	22	44
B7-50x32x55	○	50	130	80	16	32/25	50	60	30	55
B7-60x32x60	○	60	145	82,5	16	32/25	62,5	62,5	30	60
B7-80x40x75	○	80	190	110	20	40/32	80	80	40	75



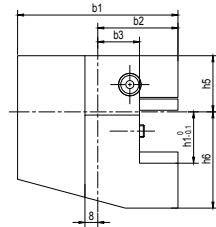
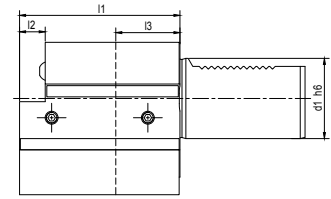
### Резцедержатель радиальный перевернутый удлинённый Форма В8 – левый

Обозначение	d1, мм	b1, мм	b2, мм	b3, мм	h1, мм	h5, мм	h6, мм	l1, мм	l2, мм	
B8-16x12x24	○	16	58	39	5	12	20	22	13	24
B8-16x12x34	○	16	58	39	5	12	20	22	23	34
B8-20x16x30	○	20	75	50	7	16/12	25	30	16	30
B8-20x16x40	○	20	75	50	7	16/12	25	30	26	40
B8-25x16x30	○	25	75	50	7	16/12	25	30	16	30
B8-25x16x40	○	25	75	50	7	16/12	25	30	26	40
B8-30x20x40	○	30	100	65	10	20/16	35	38	22	40
B8-30x20x60	○	30	100	65	10	20/16	35	38	42	60
B8-40x25x44	○	40	118	75,5	12,5	25/20	42,5	48	22	44
B8-50x32x55	○	50	130	80	16	32/25	50	60	30	55
B8-60x32x60	○	60	145	82,5	16	32/25	62,5	62,5	30	60
B8-80x40x75	○	80	190	110	20	40/32	80	80	40	75



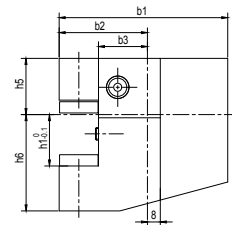
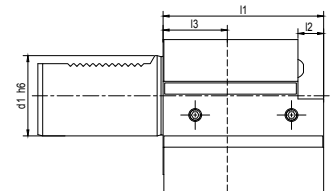
**Резцедержатель аксиальный  
Форма С1 - правый**

Обозначение		d1, мм	b1, мм	b2, мм	b3, мм	h1, мм	h5, мм	h6, мм	l1, мм	l2, мм	l3, мм
C1-16x12x44	○	16	43	24	13	12	20	22	44	5	20
C1-20x16x50	○	20	65	40	26	16/12	25	30	50	-	30
C1-20x16x55	○	20	52	27	13	16/12	25	30	55	7	30
C1-25x16x55	○	25	58	33	19	16/12	25	30	55	7	20
C1-30x20x70	○	30	70	35	17	20/16	28	38	70	10	30
C1-40x25x85	○	40	85	42,5	21	25/20	32,5	48	85	12,5	30
C1-50x32x100	○	50	100	50	26	32/25	35	60	100	16	40
C1-60x32x125	○	60	125	62,5	33	32/25	42,5	62,5	125	16	40
C1-80x40x160	○	80	160	80	42	40/32	55	80	160	20	40



**Резцедержатель аксиальный  
Форма С2 - левый**

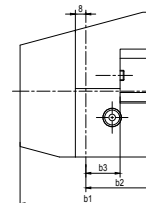
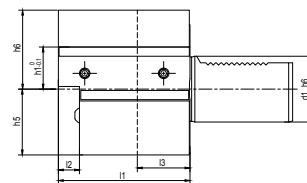
Обозначение		d1, мм	b1, мм	b2, мм	b3, мм	h1, мм	h5, мм	h6, мм	l1, мм	l2, мм	l3, мм
C2-16x12x44	○	16	43	24	13	12	20	22	44	5	20
C2-20x16x50	○	20	65	40	26	16/12	25	30	50	-	30
C2-25x16x55	○	25	58	33	19	16/12	25	30	55	7	20
C2-30x20x70	○	30	76	41	23	20/16	28	38	70	10	30
C2-40x25x85	○	40	90	47,5	25,5	25/20	32,5	48	85	12,5	30
C2-50x32x100	○	50	105	55	30,5	32/25	35	60	100	16	40
C2-60x32x125	○	60	125	62,5	33	32/25	42,5	62,5	125	16	40
C2-80x40x160	○	80	160	78	42	40/32	55	80	160	20	40





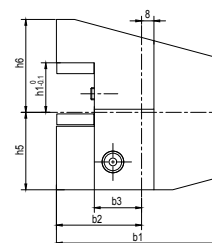
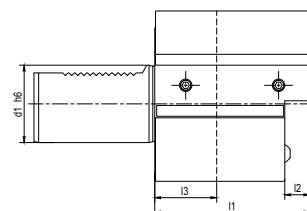
### Резцедержатель аксиальный перевёрнутый Форма С3 - правый

Обозначение	d1, мм	b1, мм	b2, мм	b3, мм	h1, мм	h5, мм	h6, мм	l1, мм	l2, мм	l3, мм	
C3-16x12x44	○	16	43	24	13	12	20	22	44	5	20
C3-20x16x50	○	20	65	40	26	16/12	25	30	50	-	30
C3-20x16x55	○	20	52	27	13	16/12	25	30	55	7	30
C3-25x16x55	○	25	58	33	19	16/12	25	30	55	7	20
C3-30x20x70	○	30	70	35	17	20/16	35	38	70	10	30
C3-40x25x85	○	40	85	42,5	21	25/20	42,5	48	85	12,5	30
C3-50x32x100	○	50	100	50	26	32/25	50	60	100	16	40
C3-60x32x125	○	60	125	62,5	33	32/25	62,5	62,5	125	16	40
C3-80x40x160	○	80	160	80	42	40/32	80	80	160	20	40



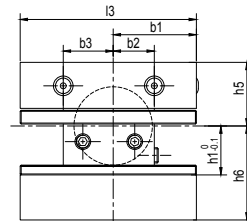
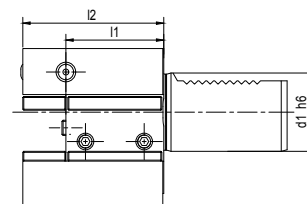
### Резцедержатель аксиальный перевёрнутый Форма С4 - левый

Обозначение	d1, мм	b1, мм	b2, мм	b3, мм	h1, мм	h5, мм	h6, мм	l1, мм	l2, мм	l3, мм	
C4-16x12x44	○	16	43	24	13	12	20	22	44	5	20
C4-20x16x50	○	20	65	40	26	16/12	25	30	50	-	30
C4-25x16x55	○	25	58	33	19	16/12	25	30	55	7	20
C4-30x20x70	○	30	76	41	23	20/16	35	38	70	10	30
C4-40x25x85	○	40	90	47,5	25,5	25/20	42,5	48	85	12,5	30
C4-50x32x100	○	50	105	55	30,5	32/25	50	60	100	16	40
C4-60x32x125	○	60	125	62,5	33	32/25	62,5	62,5	125	16	40
C4-80x40x160	○	80	160	78	42	40/32	80	80	160	20	40



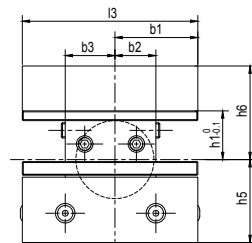
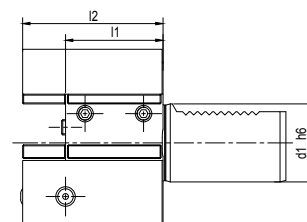
## Резцедержатель универсальный Форма D1

Обозначение		d1, мм	b1, мм	b2, мм	b3, мм	h1, мм	h5, мм	h6, мм	l1, мм	l2, мм	l3, мм
D1-25x16x48	○	25	33	19	19	16/12	25	30	34	48	66
D1-30x20x60	○	30	35	17	23	20/16	28	38	42	60	76
D1-40x25x72	○	40	42,5	21	25,5	25/20	32,5	48	50	72	90
D1-50x32x85	○	50	50	26	30,5	32/25	35	60	60	85	105
D1-60x32x110	○	60	57,5	33	33	32/25	42,5	62,5	85	110	115
D1-80x40x140	○	80	76	42	42	40/32	55	80	105	140	152



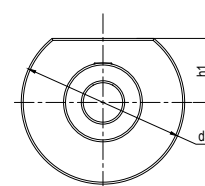
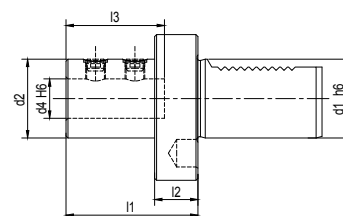
## Резцедержатель универсальный перевернутый Форма D2

Обозначение		d1, мм	b1, мм	b2, мм	b3, мм	h1, мм	h5, мм	h6, мм	l1, мм	l2, мм	l3, мм
D2-25x16x48	○	25	33	19	19	16/12	25	30	34	48	66
D2-30x20x60	○	30	35	17	23	20/16	35	38	42	60	76
D2-40x25x72	○	40	42,5	21	25,5	25/20	42,5	48	50	72	90
D2-50x32x85	○	50	50	26	30,5	32/25	50	60	60	85	105
D2-60x32x110	○	60	57,5	33	33	32/25	62,5	62,5	85	110	115
D2-80x40x140	○	80	76	42	42	40/32	80	80	105	140	152



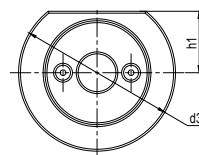
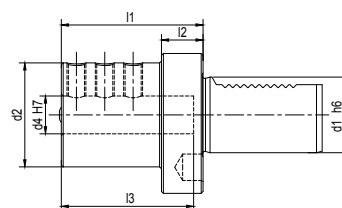
## Держатель для свёрл с МНП Форма E1

Обозначение		d1, мм	d2, мм	d3, мм	d4, мм	h1, мм	l1, мм	l2, мм	l3, мм
E1-20x16	○	20	36	50	16	-	67	18	54
E1-20x20	○	20	40	50	20	-	67	18	54
E1-20x25	○	20	45	50	25	-	71	18	59
E1-25x16	○	25	36	58	16	25	67	18	54
E1-25x20	○	25	40	58	20	25	67	18	54
E1-25x25	○	25	45	58	25	25	71	18	59
E1-25x32	○	25	52	58	32	25	75	18	63
E1-30x16	○	30	36	68	16	28	67	22	54
E1-30x20	○	30	40	68	20	28	67	22	54
E1-30x25	○	30	45	68	25	28	71	22	58
E1-30x32	○	30	52	68	32	28	75	22	61
E1-30x40	○	30	65	68	40	28	90	22	72
E1-40x16	○	40	36	83	16	32,5	67	22	54
E1-40x20	○	40	40	83	20	32,5	67	22	54
E1-40x25	○	40	45	83	25	32,5	75	22	59
E1-40x32	○	40	52	83	32	32,5	75	22	61
E1-40x40	○	40	65	83	40	32,5	90	22	73
E1-40x50	○	40	75	83	50	32,5	100	22	83
E1-50x16	○	50	36	98	16	35	80	30	54
E1-50x20	○	50	40	98	20	35	67	30	54
E1-50x25	○	50	45	98	25	35	80	30	59
E1-50x32	○	50	52	98	32	35	80	30	63
E1-50x40	○	50	65	98	40	35	90	30	73
E1-50x50	○	50	76	98	50	35	100	30	83
E1-60x16	○	60	36	123	16	42,5	80	30	54
E1-60x20	○	60	40	123	20	42,5	80	30	54
E1-60x25	○	60	45	123	25	42,5	80	30	59
E1-60x32	○	60	52	123	32	42,5	80	30	63
E1-60x40	○	60	65	123	40	42,5	90	30	73
E1-60x50	○	60	75	123	50	42,5	100	30	83
E1-80x20	○	80	40	158	20	55	80	30	54
E1-80x25	○	80	45	158	25	55	80	30	59
E1-80x32	○	80	52	158	32	55	80	30	63
E1-80x40	○	80	65	158	40	55	90	30	73
E1-80x50	○	80	75	158	50	55	100	30	83



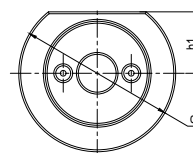
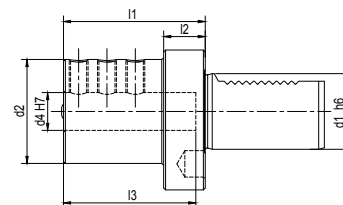
## Держатель для расточных резцов Форма E2

Обозначение		d1, мм	d2, мм	d3, мм	d4, мм	h1, мм	l1, мм	l2, мм	l3, мм
E2-16x6	○	16	32	40	6	18	44	13	34
E2-16x8	○	16	32	40	8	18	44	13	34
E2-16x10	○	16	32	40	10	18	44	13	34
E2-16x12	○	16	40	40	12	18	44	13	34
E2-16x16	○	16	40	40	16	18	44	13	34
E2-20x6	○	20	40	50	6	23	50	18	42
E2-20x8	○	20	40	50	8	23	50	18	42
E2-20x10	○	20	40	50	10	23	50	18	42
E2-20x12	○	20	40	50	12	23	50	18	42
E2-20x16	○	20	42	50	16	23	50	18	42
E2-20x20	○	20	49	50	20	23	50	18	42
E2-20x25	○	20	49	50	25	23	60	18	52
E2-25x8	○	25	40	58	8	25	50	18	41
E2-25x10	○	25	40	58	10	25	50	18	41
E2-25x12	○	25	40	58	12	25	50	18	41
E2-25x16	○	25	40	58	16	25	50	18	41
E2-25x20	○	25	58	58	20	25	50	18	41
E2-25x25	○	25	58	58	25	25	60	18	51
E2-25x32	○	25	58	58	32	25	75	18	62
E2-30x6	○	30	55	68	6	28	60	22	43
E2-30x8	○	30	55	68	8	28	60	22	43
E2-30x10	○	30	55	68	10	28	60	22	43
E2-30x12	○	30	55	68	12	28	60	22	43
E2-30x16	○	30	55	68	16	28	60	22	55
E2-30x20	○	30	55	68	20	28	60	22	54
E2-30x25	○	30	55	68	25	28	60	22	54
E2-30x30	○	30	67	68	30	28	75	22	61
E2-30x32	○	30	67	68	32	28	75	22	61
E2-40x8	○	40	55	83	8	32.5	75	22	43
E2-40x10	○	40	55	83	10	32.5	75	22	43
E2-40x12	○	40	55	83	12	32.5	75	22	58
E2-40x16	○	40	55	83	16	32.5	75	22	61
E2-40x20	○	40	55	83	20	32.5	75	22	61
E2-40x25	○	40	55	83	25	32.5	75	22	61
E2-40x30	○	40	82	83	30	32.5	75	22	61
E2-40x32	○	40	82	83	32	32.5	75	22	61
E2-40x40	○	40	82	83	40	32.5	90	22	76
E2-50x12	○	50	68	98	12	35	90	30	71
E2-50x16	○	50	68	98	16	35	90	30	76
E2-50x20	○	50	68	98	20	35	90	30	76
E2-50x25	○	50	68	98	25	35	90	30	76
E2-50x30	○	50	69	98	30	35	90	30	76
E2-50x32	○	50	69	98	32	35	90	30	76
E2-50x40	○	50	98	98	40	35	90	-	76
E2-50x50	○	50	98	98	50	35	100	-	86



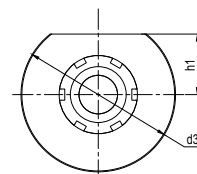
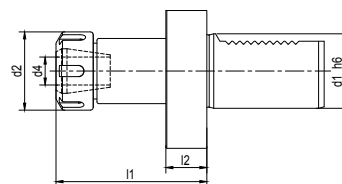
## Держатель для расточных резцов Форма E2

Обозначение		d1, мм	d2, мм	d3, мм	d4, мм	h1, мм	l1, мм	l2, мм	l3, мм
E2-60x16	○	60	68	123	16	42,5	90	30	76
E2-60x20	○	60	68	123	20	42,5	90	30	76
E2-60x25	○	60	68	123	25	42,5	90	30	76
E2-60x30	○	60	68	123	30	42,5	90	30	76
E2-60x32	○	60	68	123	32	42,5	90	30	76
E2-60x40	○	60	68	123	40	42,5	90	30	76
E2-60x50	○	60	68	123	50	42,5	100	30	86
E2-80x20	○	80	68	158	20	55	100	30	86
E2-80x25	○	80	68	158	25	55	100	30	86
E2-80x32	○	80	68	158	32	55	100	30	86
E2-80x40	○	80	98	158	40	55	100	30	86
E2-80x50	○	80	98	158	50	55	100	30	92
E2-80x60	○	80	98	158	60	55	100	30	92



## Патрон цанговый для цанг типа ER по DIN 6499 Форма E4

Обозначение		d1, мм	d2, мм	d3, мм	d4, мм	h1, мм	l1, мм	l2, мм
E4-16xER16	○	16	32	40	1-10	18	44	13
E4-16xER20	○	16	35	40	1-13	18	44	13
E4-20xER16	○	20	32	50	1-10	-	44	18
E4-20xER20	○	20	35	50	1-13	-	59	18
E4-20xER25	○	20	42	50	2-16	-	65	18
E4-20xER32	○	20	50	50	2-20	-	67	18
E4-25xER16	○	25	32	58	1-10	25	44	18
E4-25xER25	○	25	42	58	2-16	25	58	18
E4-25xER32	○	25	50	58	2-20	25	63	18
E4-30xER16	○	30	32	68	1-10	28	48	22
E4-30xER20	○	30	35	68	1-13	28	59	22
E4-30xER25	○	30	43	68	2-16	28	57	22
E4-30xER32	○	30	50	68	2-20	28	78	22
E4-30xER40	○	30	63	68	3-26	28	80	22
E4-40xER20	○	40	35	83	1-13	32,5	59	22
E4-40xER25	○	40	42	83	2-16	32,5	57	22
E4-40xER32	○	40	50	83	2-20	32,5	78	22
E4-40xER40	○	40	63	83	3-26	32,5	80	22
E4-50xER25	○	50	42	98	2-16	35	67	30
E4-50xER32	○	50	50	98	2-20	35	92	30
E4-50xER40	○	50	63	98	3-26	35	80	30
E4-60xER32	○	60	50	123	2-20	42,5	78	30
E4-60xER40	○	60	63	123	3-26	42,5	80	30
E4-80xER40	○	60	63	158	3-26	55	100	40



Гайка ER  
стр. E-12.21 - E-12.22



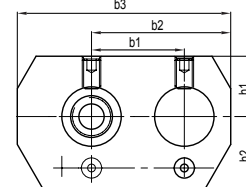
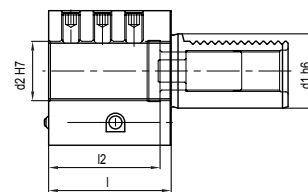
Цанга ER  
стр. E-12.3 - E-12.9



Ключ ER  
стр. E-12.24

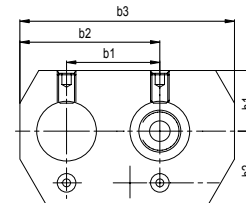
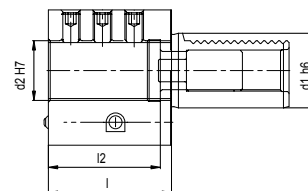
### Держатель для расточных резцов двойной отогнутый, правый

Обозначение	d1, мм	d2, мм	h1, мм	h2, мм	l1, мм	l2, мм	b1, мм	b2, мм	b3, мм	
E7-20x16	○	20	16	25	25	45	42	32	51	76
E7-20x20	○	20	20	25	25	45	42	32	51	76
E7-30x25	○	30	25	28	32	56	52	45	65	95
E7-40x32	○	40	32	32,5	40	66	60	50	75	115
E7-50x32	○	50	32	32,5	47,5	66	60	50	75	115
E7-50x50	○	50	50	35	49	90	60	68	103	152



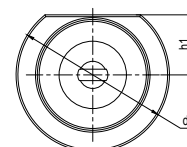
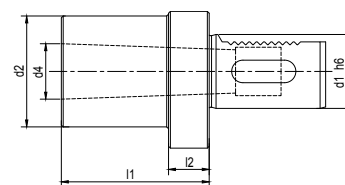
### Держатель для расточных резцов двойной отогнутый, левый

Обозначение	d1, мм	d2, мм	h1, мм	h2, мм	l1, мм	l2, мм	b1, мм	b2, мм	b3, мм	
E8-20x16	○	20	16	25	25	45	42	32	51	76
E8-20x20	○	20	20	25	25	45	42	32	51	76
E8-30x25	○	30	25	28	32	56	52	45	65	95
E8-40x32	○	40	32	32,5	40	66	60	50	75	115
E8-50x32	○	50	32	32,5	47,5	66	60	50	75	115
E8-50x50	○	50	50	35	49	90	80	68	103	152



### Держатель для инструмента с хвостовиком конус Морзе Форма F1

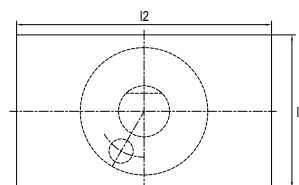
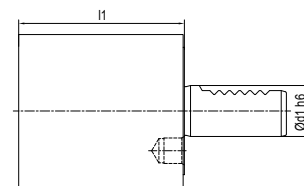
Обозначение	d1, мм	d2, мм	d3, мм	МК	d4, мм	h1, мм	l1, мм	l2, мм	
F-30xMT1	○	30	-	68	1	12,065	28	27	-
F-30xMT2	○	30	55	68	2	17.78	28	36	27
F-30xMT3	○	30	55	68	3	23.825	28	66	41
F-40xMT1	○	40	55	83	1	12.065	32,5	23	22
F-40xMT2	○	40	55	83	2	17.78	32,5	36	22
F-40xMT3	○	40	58	83	3	23.825	32,5	36	22
F-40xMT4	○	40	68	83	4	31.267	32,5	80	22
F-50xMT2	○	50	55	98	2	17.78	35	36	30
F-50xMT3	○	50	58	98	3	23.825	35	45	30
F-50xMT4	○	50	68	98	4	31.267	35	55	30
F-50xMT5	○	50	75	98	5	44.399	35	168	-
F-60xMT2	○	60	55	123	2	17.78	42,5	35	30
F-60xMT3	○	60	58	123	3	23.825	42,5	45	30
F-60xMT4	○	60	68	123	4	31.267	42,5	55	30
F-60xMT5	○	60	98	123	5	44.399	42,5	64	30



## Заготовка призматическая незакаленная, Форма А1

Обозначение		d1, мм	l1, мм	l2, мм	l3, мм
A1-16x44	○	16	44	78	44
A1-20x65	○	20	65	100	60
A1-25x75	○	25	75	100	60
A1-30x85	○	30	85	130	76
A1-40x100	○	40	100	151	96
A1-50x125	○	50	125	160	120
A1-60x160	○	60	160	165	125
A1-80x200	○	80	200	220	160

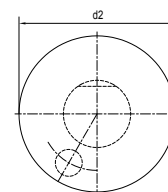
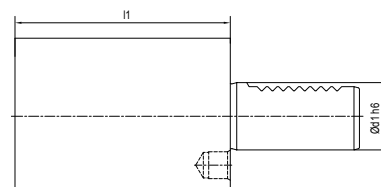
Хвостовик полностью прошел механическую и термическую обработку.  
Часть, предназначенная для последующей обработки, прошла термообработку улучшения.



## Заготовка цилиндрическая незакаленная, Форма А2

Обозначение		d1, мм	d2, мм	l1, мм
A2-16x60	○	16	40	60
A2-20x70	○	20	50	70
A2-25x80	○	25	58	80
A2-25x200	○	25	58	200
A2-30x100	○	30	68	100
A2-30x240	○	30	68	240
A2-40x120	○	40	83	120
A2-40x320	○	40	83	320
A2-50x135	○	50	98	135
A2-50x400	○	50	98	400
A2-60x150	○	60	123	150
A2-60x480	○	60	123	480
A2-80x500	○	80	158	500

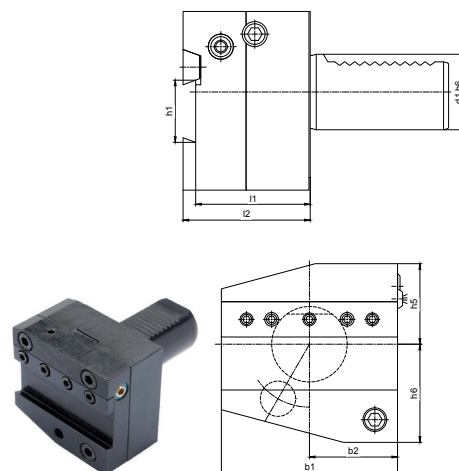
Хвостовик полностью прошел механическую и термическую обработку.  
Часть, предназначенная для последующей обработки, прошла термообработку улучшения.





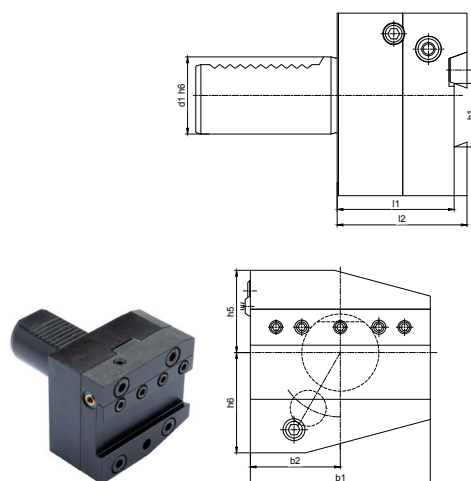
### Держатель отрезных лезвий, правый

Обозначение		d1, мм	b1, мм	b2, мм	h1, мм	h5, мм	h6, мм	l1, мм	l2, мм
AR2026	○	20	60	30	26	28	36	44	50
AR2526	○	25	60	30	26	28	36	44	50
AR3026	○	30	70	35	26	32	39	44	50
AR4026	○	40	85	42,5	26	43	41,5	44	50
AR4032	○	40	85	42,5	32	43	41,5	44	50
AR5026	○	50	100	50	26	43	45	44	50
AR5032	○	50	100	50	32	43	45	44	50
AR6032	○	60	125	62,5	32	48	55	44	50



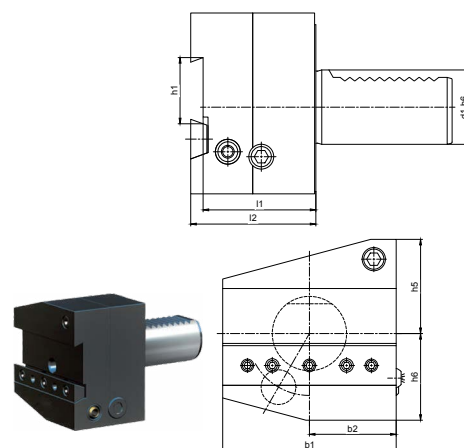
### Держатель отрезных лезвий, левый

Обозначение		d1, мм	b1, мм	b2, мм	h1, мм	h5, мм	h6, мм	l1, мм	l2, мм
AL2026	○	20	60	30	26	28	36	44	50
AL2526	○	25	60	30	26	32	36	44	50
AL3026	○	30	70	35	26	32	39	44	50
AL4026	○	40	85	42,5	26	43	41,5	44	50
AL4032	○	40	85	42,5	32	43	41,5	44	50
AL5026	○	50	100	50	26	43	45	44	50
AL5032	○	50	100	50	32	43	45	44	50
AL6032	○	60	125	62,5	32	48	55	44	50



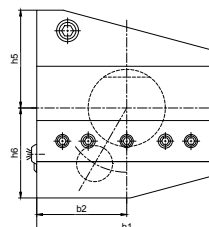
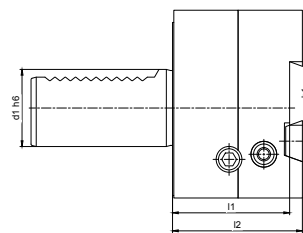
### Держатель отрезных лезвий перевернутый, правый

Обозначение		d1, мм	b1, мм	b2, мм	h1, мм	h5, мм	h6, мм	l1, мм	l2, мм
ARU2526	○	25	60	30	26	36	28	44	50
ARU3026	○	30	70	35	26	38	35	44	50
ARU4026	○	40	85	42,5	26	43	41,5	44	50
ARU4032	○	40	85	42,5	32	43	41,5	44	50
ARU5026	○	50	100	50	26	43	45	44	50
ARU5032	○	50	100	50	32	43	45	44	50
ARU6032	○	60	125	62,5	32	48	55	44	50



## Держатель отрезных лезвий перевернутый, левый

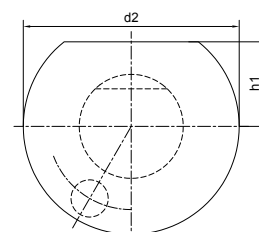
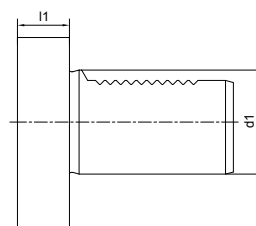
Обозначение		d1, мм	b1, мм	b2, мм	h1, мм	h5, мм	h6, мм	l1, мм	l2, мм
ALU2526	○	25	60	30	26	36	28	44	50
ALU3026	○	30	70	35	26	38	35	44	50
ALU4026	○	40	85	42,5	26	43	41,5	44	50
ALU4032	○	40	85	42,5	32	43	41,5	44	50
ALU5026	○	50	100	50	26	43	45	44	50
ALU5032	○	50	100	50	32	43	45	44	50
ALU6032	○	60	125	62,5	32	48	55	44	50



## Заглушка, Форма Z2

### Сталь

Обозначение		d1, мм	d2, мм	h1, мм	l1, мм
Z2-16x13S	○	16	40	18	13
Z2-20x16S	○	20	50	23	16
Z2-25x16S	○	25	58	25	16
Z2-30x16S	○	30	68	28	16
Z2-40x20S	○	40	83	32,5	20
Z2-50x20S	○	50	98	35	20
Z2-60x20S	○	60	123	42,5	20



### Пластик

Обозначение		d1, мм	d2, мм	h1, мм	l1, мм
Z2-16x13P	○	16	40	18	13
Z2-20x16P	○	20	50	23	16
Z2-25x16P	○	25	58	25	16
Z2-30x16P	○	30	68	28	16
Z2-40x20P	○	40	83	32,5	20
Z2-50x20P	○	50	98	35	20
Z2-60x20P	○	60	123	42,5	20